



GT Avion Voltige
Grand Modèle
France



AVION VOLTIGE GRAND MODÈLE

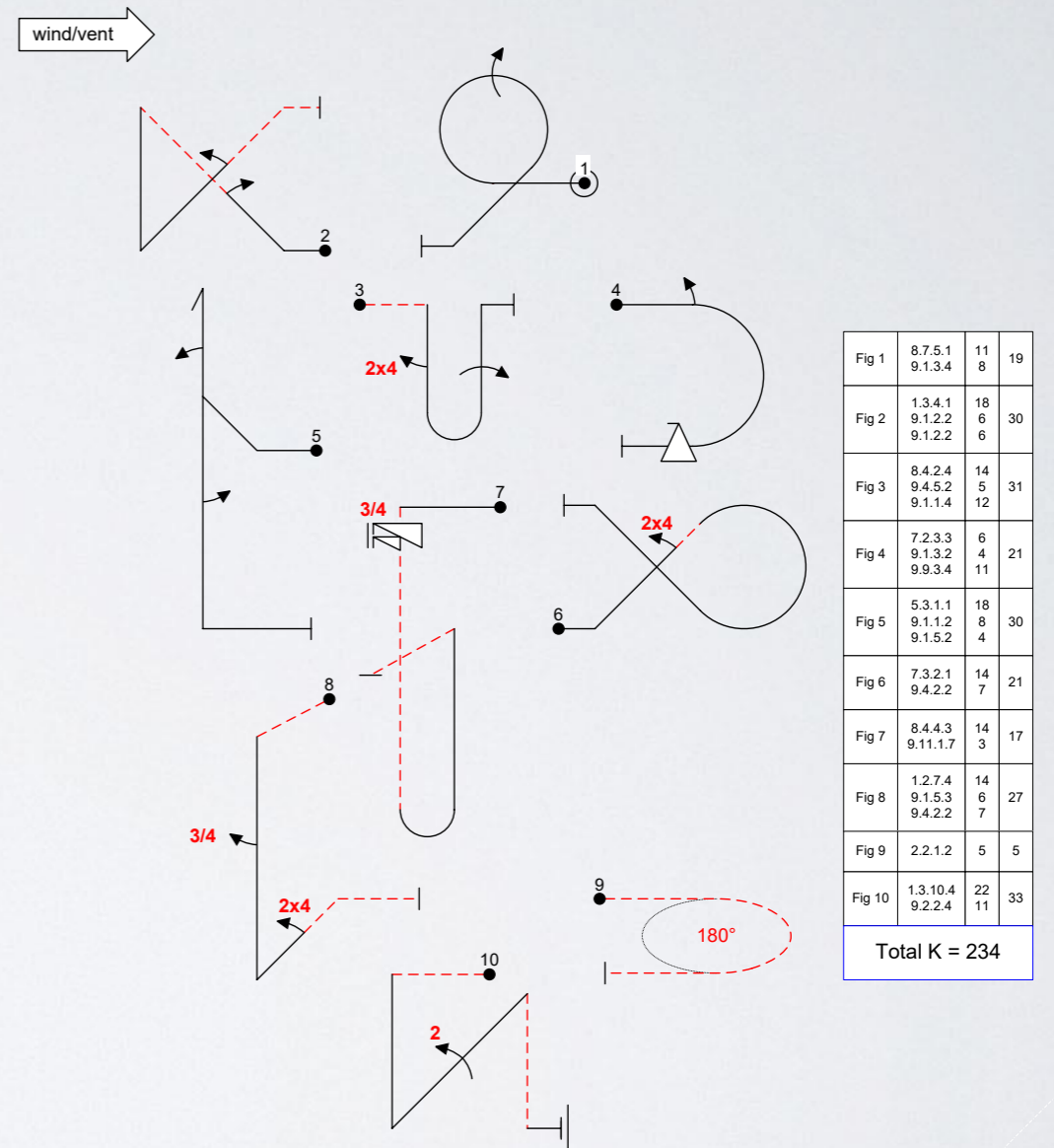
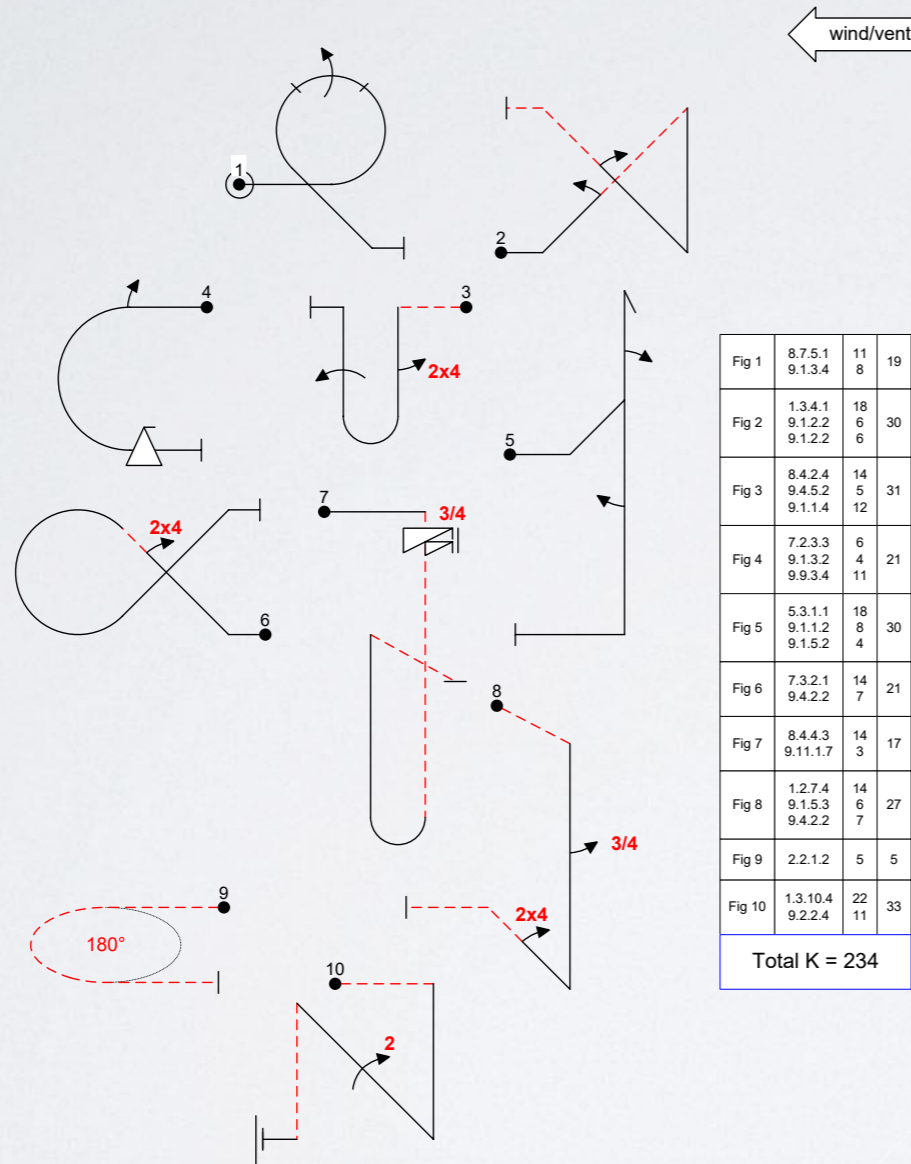
Programme connu catégorie Sportsman 2026

AVION VOLTIGE GRAND MODÈLE

Programme connu catégorie Sportsman 2026

| | | |
|----------------------------|------|--------|
| Avion Voltige Grand Modèle | 2026 | FORM B |
| Sportsman Connu | | |

| | | |
|----------------------------|------|--------|
| Avion Voltige Grand Modèle | 2026 | FORM C |
| Sportsman Connu | | |



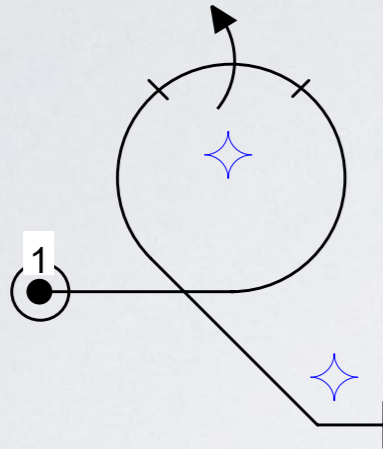
AVION VOLTIGE GRAND MODÈLE

Programme connu catégorie Sportsman 2026

Figure
n° 1

Boucle en Q

K = 19



A partir d'un vol horizontal positif, tirer pour réaliser 7/8 ème de boucle avec 1 tonneau inscrit au sommet, puis descente à 45° pour un rétablissement positif.

Erreurs possibles

- La 7/8 ème de boucle n'est pas ronde.
- Le tonneau n'est pas centré au sommet.
- La trajectoire de la descente n'est pas à 45°.
- La rotation du tonneau ne fait pas exactement 360°.
- Déviation horizontale des ailes 0,5 pt / 5°.
- Déviation de la trajectoire 0,5 pt / 5°.
- Les trajectoires d'entrée et de sortie ne sont pas horizontales.

Règle de jugement des rayons

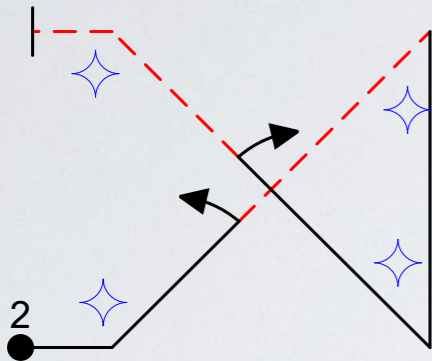


Ces portions de boucle doivent avoir un rayon souple et constant, mais ils n'ont pas besoin d'être de rayon identique

Figure
n° 2

Figure en X

K = 30



A partir d'un vol horizontal positif, montée 45° avec 1/2 tonneau, tirer pour une descente verticale, tirer pour une remontée 45° avec 1/2 tonneau, tirer pour se retrouver en vol horizontal négatif.

Erreurs possibles

- La montée n'est pas à 45°.
- La rotation des 1/2 tonneau ne fait pas exactement 180°.
- Les 1/2 tonneau ne sont pas centrés.
- Il y a un changement de trajectoire à l'exécution des rotations.
- Déviation horizontale des ailes 0,5 pt / 5°.
- Déviation de la trajectoire 0,5 pt / 5°.
- Les trajectoires d'entrée et de sortie ne sont pas horizontales.

Règle de jugement des rayons

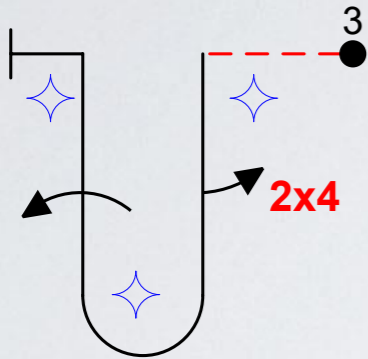


Ces portions de boucle doivent avoir un rayon souple et constant, mais ils n'ont pas besoin d'être de rayon identique

Figure
n° 3

Humpty Bump inversé

K = 31



A partir d'un vol horizontal négatif, tirer pour une descente verticale, 2/4 de facettes, demi-boucle tirée pour une montée verticale avec 1 tonneau, pousser pour se retrouver en vol horizontal positif.

Erreurs possibles

- Les trajectoires montantes et descendantes ne sont pas parfaitement verticales.
- Le 2/4 de facettes n'est pas centré.
- Le rayon de la ½ boucle n'est pas constant.
- Le tonneau n'est pas centré dans la montée.
- Il y a un changement de trajectoire à l'exécution des rotations.
- Les trajectoires d'entrée et de sortie ne sont pas horizontales.

Règle de jugement des rayons

- ✧ Ces portions de boucle doivent avoir un rayon souple et constant, mais ils n'ont pas besoin d'être de rayon identique

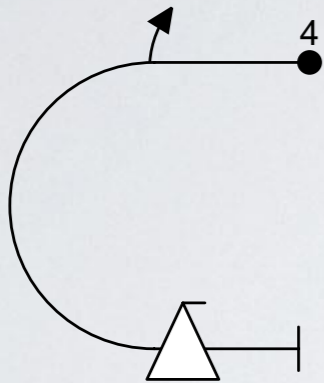
AVION VOLTIGE GRAND MODÈLE

Programme connu catégorie Sportsman 2026

Figure
n° 4

Demi-boucle.

K = 21



A partir d'un vol horizontal positif haut, le modèle effectue un demi-tonneau et immédiatement une demi-boucle, puis immédiatement réalise un déclenché positif pour revenir en vol horizontal positif.



Erreurs possibles

- La rotation du $\frac{1}{2}$ tonneau ne fait pas exactement 180° .
- La $\frac{1}{2}$ boucle n'est pas effectué immédiatement après le $\frac{1}{2}$ tonneau.
- Le rayon de la $\frac{1}{2}$ boucle n'est pas constant.
- Le déclenché n'est pas effectué immédiatement après la $\frac{1}{2}$ boucle .
- Le déclenché n'est pas positif
- Déviation horizontale des ailes 0,5 pt / 5° .
- Déviation de la trajectoire 0,5 pt / 5° .

Les trajectoires d'entrée et de sortie ne sont pas horizontales.

Règle de jugement des rayons

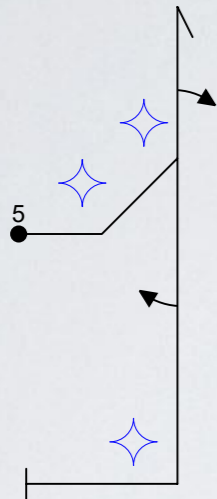


Ces portions de boucle doivent avoir un rayon souple et constant, mais ils n'ont pas besoin d'être de rayon identique

Figure
n° 5

Renversement.

K = 30



A partir d'un vol horizontal positif, tirer pour une montée à 45° , puis une montée verticale, effectuer un $\frac{1}{2}$ tonneau, puis au sommet faire un renversement pour une descente verticale avec un $\frac{1}{2}$ tonneau, tirer pour une sortie à plat pour se retrouver vol horizontal positif.

Erreurs possibles

- La première montée n'est pas à 45° .
- La montée et la descente verticale.
- Déviation horizontale des ailes -0,5 pt / 5° .
- Déviation de la trajectoire -0,5 pt / 5° .
- Les $\frac{1}{2}$ tonneau ne font pas exactement 180° .
- Les $\frac{1}{2}$ tonneaux ne sont pas centrés sur leur ligne.
- Déduire 1pt par $\frac{1}{2}$ envergure par rapport au CG.
- Pendule après le renversement -0.5 pt / 5° .
- Trajectoire de vol -0.5 pt / 5° .
- Les trajectoires d'entrée et de sortie ne sont pas horizontales.

Règle de jugement des rayons

- ✧ Ces portions de boucle doivent avoir un rayon souple et constant, mais ils n'ont pas besoin d'être de rayon identique

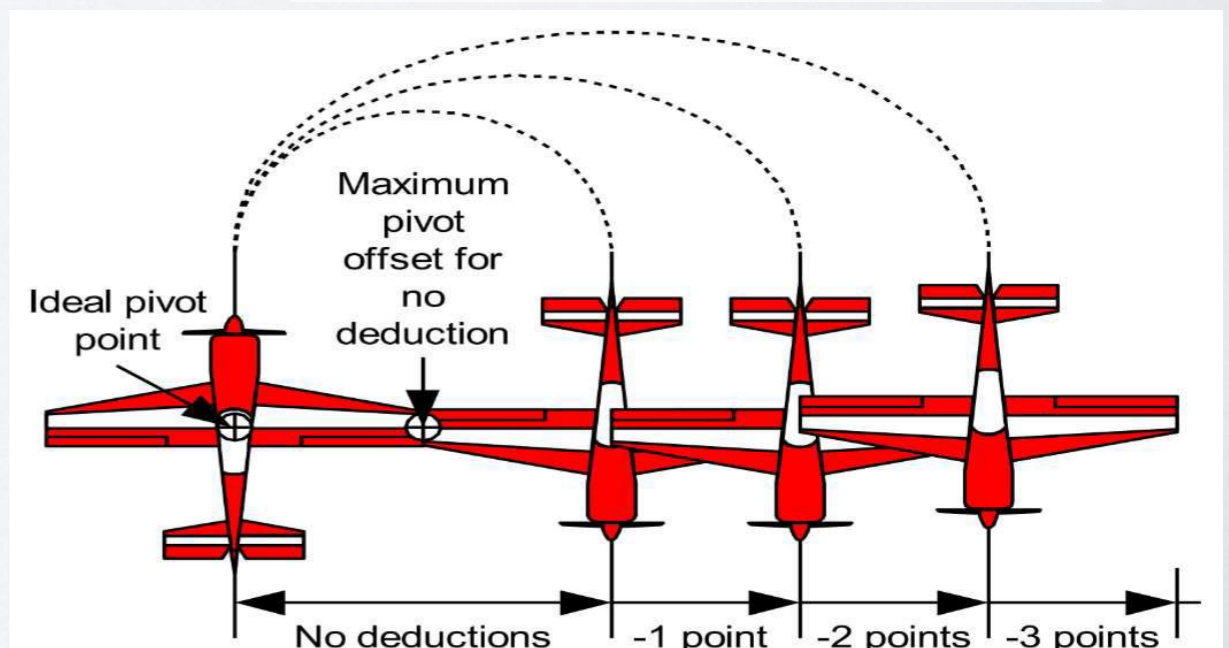
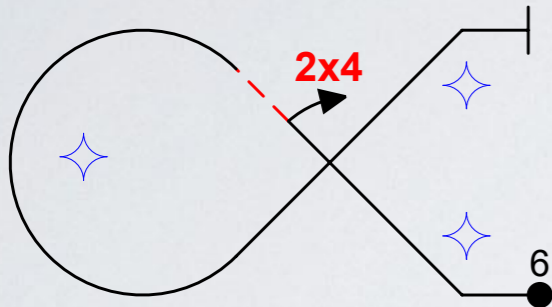


Figure
n° 6 Trois quarts de boucle

K = 21



A partir d'un vol horizontal positif, montée 45° avec 2/4 facettes, tirer pour $\frac{3}{4}$ boucle, montée 45°, pousser pour se retrouver en vol horizontal positif.

Erreurs possibles

- Les trajectoires montantes ne sont pas à 45°.
- La rotation à 45° ne sont pas centrées
- Les facettes du 2/4 facettes ne font pas 90°.
- Le rayon de la $\frac{3}{4}$ boucle n'est pas constant.
- Il y a un changement de trajectoire à l'exécution de la rotation.
- Les trajectoires d'entrée et de sortie ne sont pas horizontales.

Règle de jugement des rayons

- ✧ Ces portions de boucle doivent avoir un rayon souple et constant, mais ils n'ont pas besoin d'être de rayon identique

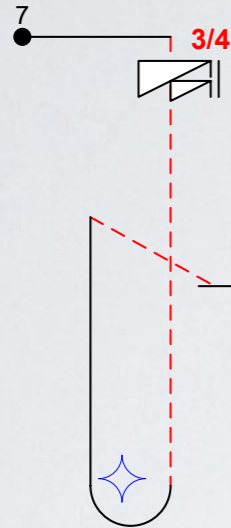
AVION VOLTIGE GRAND MODÈLE

Programme connu catégorie Sportsman 2026

Figure
n° 7

Vrille positive 1 tour $\frac{3}{4}$

K = 17



A partir d'un vol horizontal, 1 tours $\frac{3}{4}$ de vrille positive, tirer pour une montée verticale, puis à 45° , tirer pour se retrouver en vol horizontal négatif sur l'axe des Y.

Erreurs possibles

- La ligne d'entrée de la vrille est une trajectoire corrigée par rapport au vent.
- Au point de décrochage, les ailes ne sont pas à l'horizontales.
- Le décrochage et la chute de l'aile qui indiquent le début de l'autorotation ne se produisent pas simultanément.
- Le nez de l'avion avec les ailes doit tomber avant la rotation, si non 0 pt.
- La vrille ne s'arrête pas précisément à 1 tour $\frac{3}{4}$.
- La remontée n'est pas verticale.
- Les trajectoires d'entrée et de sortie ne sont pas horizontales -0,5 pt / 5° .

Règle de jugement des rayons

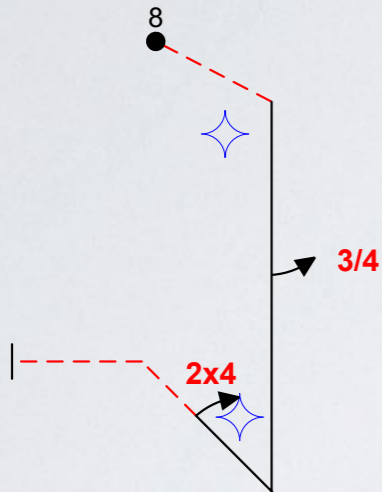


Ces portions de boucle doivent avoir un rayon souple et constant, mais ils n'ont pas besoin d'être de rayon identique

Figure
n° 8

Demi-boucle carrée

K = 27



A partir d'un vol horizontal négatif sur l'axe des Y, tirer pour une descente verticale avec $\frac{3}{4}$ tonneau, puis tirer pour une montée à 45° avec $\frac{2}{4}$ facettes, puis tirer pour se retrouver en vol horizontal négatif dans l'axe des X.

Erreurs possibles

- La descente n'est pas verticale.
- Le $\frac{3}{4}$ tonneau n'est pas centré.
- La remontée n'est à 45° .
- Le $\frac{2}{4}$ facettes n'est pas centré.
- Déviation horizontale des ailes, déviation de la trajectoire -0,5 pt / 5° .
- Les trajectoires d'entrée et de sortie ne sont pas horizontales.

Règle de jugement des rayons

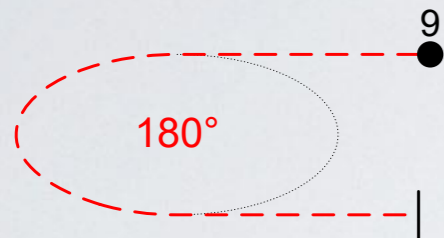


Ces portions de boucle doivent avoir un rayon souple et constant, mais ils n'ont pas besoin d'être de rayon identique

Figure
n° 9

Cercle dos 180°

K = 5



A partir d'un vol horizontal négatif, cercle 180°, sortie dos pour se retrouver en vol horizontal négatif sur l'axe des X.

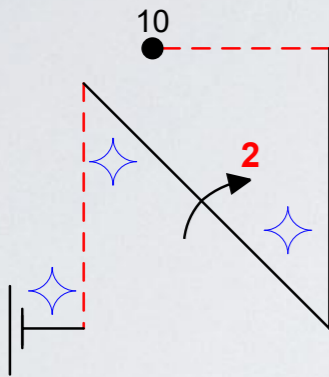
Erreurs possibles

- Le cercle ne fait pas 180°.
- Les ailes ne sont pas inclinées à 45°.
- Variation du taux de roulis -1pt par variation.
- Altitude constante -0.5 pt / 5°.
- Chaque variation de rayon -1 pt.
- Déviation horizontale des ailes -0,5 pt / 5°.
- Déviation de la trajectoire -0,5 pt / 5°.
- Les trajectoires d'entrée et de sortie ne sont pas horizontales.

Figure
n° 10

Figure N Inversée

K = 33



A partir d'un vol horizontal négatif, tirer pour une descente verticale, tirer pour une montée à 45° avec un tonneau à 2 facettes, pousser pour une descente verticale, tirer pour se retrouver en vol horizontal positif axe des X.

Erreurs possibles

- La descente n'est verticale.
- La trajectoire de la montée n'est pas à 45° .
- Le tonneau à 2 facettes n'est pas centré.
- Les pentes avant et après rotation ne sont pas identiques.
- La trajectoire de la descente n'est pas verticale.
- Déviation horizontale des ailes 0,5 pt / 5° .
- Déviation de la trajectoire 0,5 pt / 5° .
- Les trajectoires d'entrée et de sortie ne sont pas horizontales -0,5 pt / 5° .

Règle de jugement des rayons

- ✧ Ces portions de boucle doivent avoir un rayon souple et constant, mais ils n'ont pas besoin d'être de rayon identique